



HONG KONG
RETAIL MANAGEMENT
ASSOCIATION

香港零售管理協會

新聞稿

即時發放

2010年2月11日

膠袋徵費對業界生意造成負面影響

環境保護署早前稱膠袋徵費對業界生意沒有造成負面影響，香港零售管理協會（「協會」）表示不認同。協會敦促環保署正視因膠袋徵費導致業界營運困難的問題，並應盡快全面檢討膠袋徵費計劃。

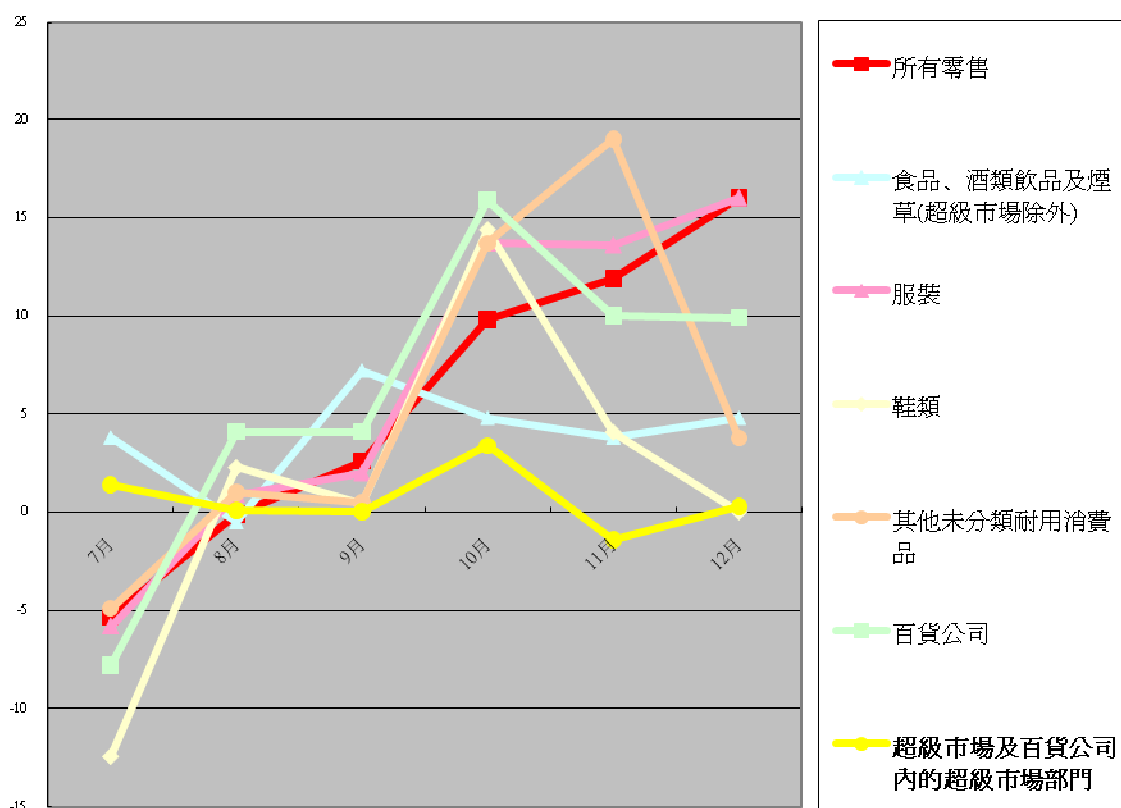
在 2009 年下半年經濟復甦的情況下，各行各業的生意對比起 2008 年金融海嘯衝擊時，大多數有明顯的增長。根據政府統計處數字顯示，2009 年 7 月至 12 月的本港整體零售總銷貨價值與 2008 年同期相比上升 5.8% (見附表)。綜觀一般大眾消費類別，包括食品、酒類飲品及煙草、服裝及鞋類、百貨公司、超級市場和其他未分類耐用消費品，平均零售銷貨價值亦上升接近 4%。可是，就個別類別而言，超級市場的生意額卻明顯地強差人意，在同期只錄得 0.6% 的輕微升幅。這反映自 2009 年 7 月 1 日推出的膠袋徵費計劃對超級市場的生意肯定造成負面影響。

儘管在 2009 年的下半年，本港超級市場的總營業面積較 2008 年同期增加 20 多萬平方尺，即上升 3.3%，但是整體超級市場營業額卻未見有預期中相對的增幅。這說明即使在經濟逐步回穩的情況下，超級市場的生意因受膠袋徵費計劃的影響，不單未能與其他零售行業同步復甦，更直接受到打擊。因此，協會要求環保署正視膠袋徵費計劃對受影響零售商造成的經營困難。



附表：2009年7月至12月較2008年同期的零售銷貨價值增幅(%)

零售業類別	7月	8月	9月	10月	11月	12月	7月至12月
所有零售	-5.3	-0.1	2.6	9.8	11.9	16	5.8
食品、酒類飲品及煙草 (超級市場除外)	3.8	-0.5	7.2	4.8	3.8	4.8	4.1
服裝	-5.8	0.9	2	13.7	13.6	16	6.9
鞋類	-12.4	2.3	0.4	14.4	4.1	0.05	0.7
其他未分類耐用消費品	-4.9	1	0.5	13.7	19	3.8	4.3
百貨公司	-7.8	4.1	4.1	15.9	10	9.9	6.2
超級市場及百貨公司內的 超級市場部門	1.4	0.1	0.05	3.4	-1.4	0.3	0.6



資料來源：政府統計處

— 完 —



HONG KONG
RETAIL MANAGEMENT
ASSOCIATION

香港零售管理協會

香港零售管理協會簡介

香港零售管理協會於一九八三年由一班擁有長遠使命的零售商共同創辦。過去二十七年來，協會在促進本地零售業發展及代表業內意見，一直扮演著重要角色；與此同時，協會透過教育、培訓及獎項等活動，致力提升零售業的專業地位。

協會乃香港主要的零售協會，至今會員公司店舖逾五千間，僱員約佔本港總零售僱員的二分之一。協會亦是泛亞太區零售商協會聯盟香港區的唯一零售協會代表，並為聯盟之創會會員之一，該聯盟的會員遍及十八個亞太地區及國家。

傳媒查詢

易瑾小姐

電話：2866 8311

傳真：2866 8380

電郵：kan.ie@hkrma.org